
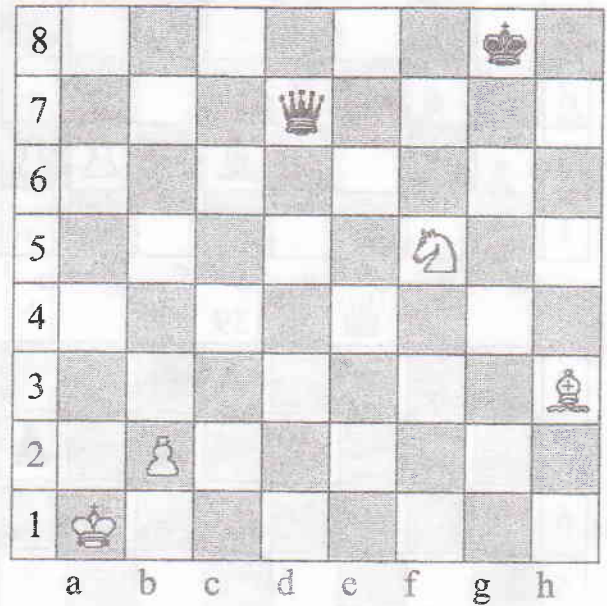
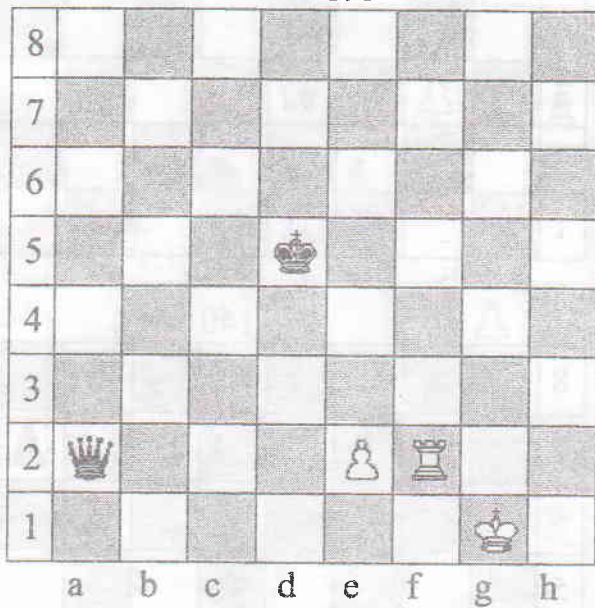


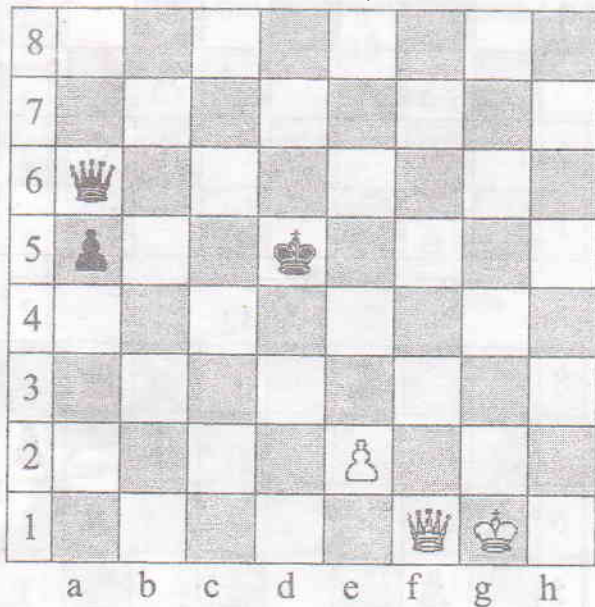
## ОТКРЫТОЕ НАПАДЕНИЕ.

Открытое нападение это разновидность двойного удара, при котором фигура не только нападает сама, но и открывает линию для нападения другой, что стоит спрятавшись в засаде. Открывать нападение умеют все фигуры кроме короля, в засаду нужно прятать только линейные фигуры. Идеально когда под атаку попадает чужой король.

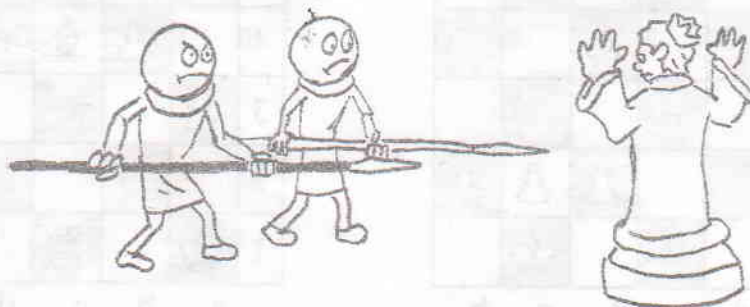
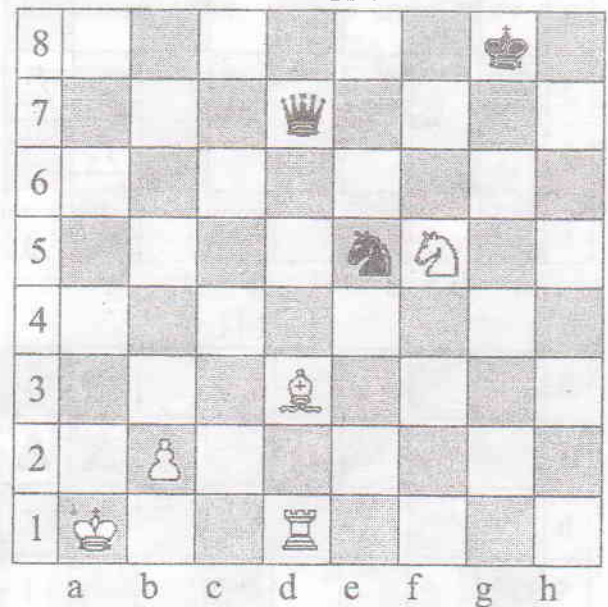
Открытое нападение, ход белых выиграть .  
133 134



135



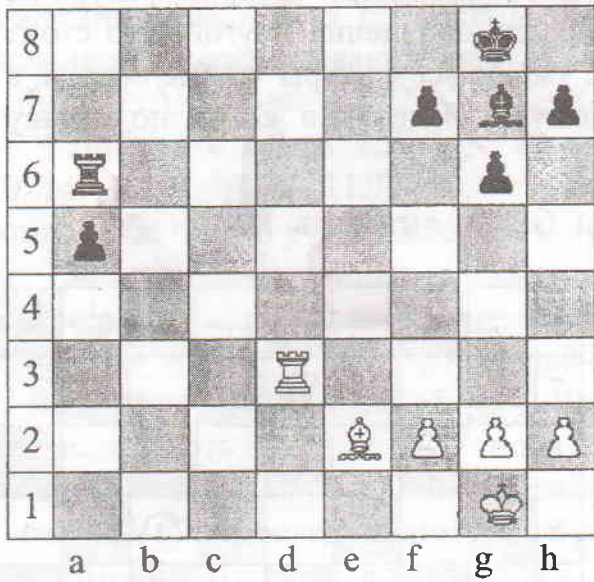
136



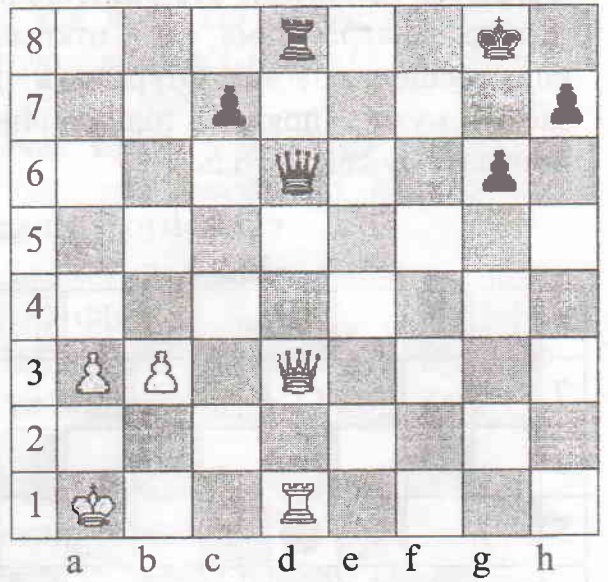


Открытое нападение, выиграть фигуру, ход белых.

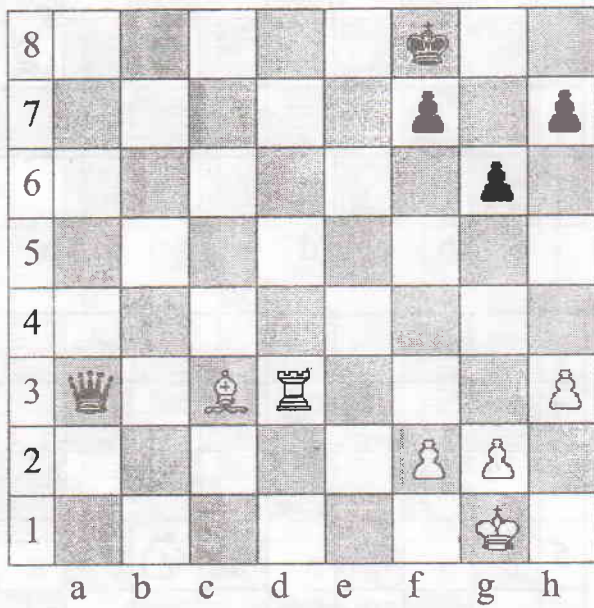
137



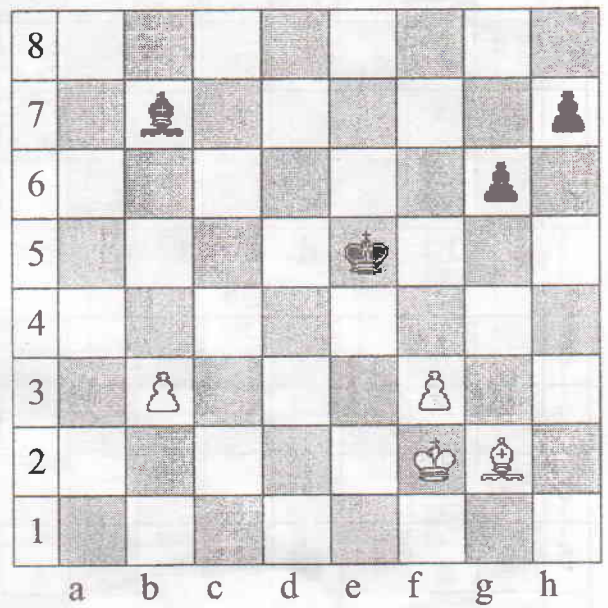
138



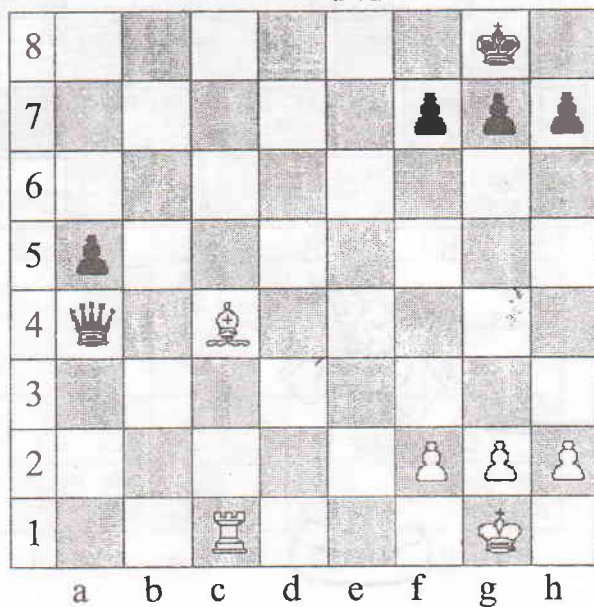
139



140



141



142

